



La Cambra
Cambra de Comerç
de Terrassa

Conclusions de l'informe de conjuntura econòmica de la Cambra de Terrassa corresponent al segon semestre de 2009 i realitzat a 350 empresaris, com a mostra estadísticament representativa del teixit empresarial de la seva demarcació

ELS EMPRESARIS DE LA DEMARCACIÓ DE LA CAMBRA DE TERRASSA RECLAMEN MESURES FISCALS QUE INCENTIVIN LA INVERSIÓ EMPRESARIAL I FACILITATS PER OBTENIR FINANÇAMENT COM A MESURES PER MILLORAR LA COMPETITIVITAT DE LES EMPRESES

Blasco de Garay, 29-49
08224 TERRASSA
Tel. 93 733 98 33
Fax 93 789 11 65
info@cambraterrassa.es
www.cambraterrassa.es

Els empresaris de la demarcació també han sol·licitat que es revisi la legislació que afecta el mercat laboral i que es simplifiquin els tràmits administratius que han de realitzar les empreses

El 50% dels empresaris preveu un manteniment de l'activitat per al primer semestre de l'any 2010

L'informe de conjuntura econòmica de la Cambra inclou per primera vegada l'indicador de confiança empresarial, que tot i que en el segon semestre de l'any 2009 és negatiu (-32.6), ha experimentat un lleuger augment respecte el primer semestre (-34.5)

Delegació
Vallespir, 19, 1a Planta
08173 SANT CUGAT DEL VALLÈS
Tel. 902 33 98 33
Fax 93 576 35 75
delegacio@cambraterrassa.es

Terrassa, 12 de març de 2010. La Cambra de Comerç i Indústria de Terrassa fa públiques les conclusions i expectatives de futur dels empresaris de la demarcació territorial de Terrassa, que estan reflectides a l'informe de Conjuntura Econòmica del segon semestre de 2009, elaborat per la institució en col·laboració amb l'Idescat, des de l'any 2003.

Totes les xifres i resultats d'aquest informe s'extreuen d'un ampli qüestionari a 350 empreses de la demarcació de la Cambra de diferents sectors, una mostra estadísticament representativa del teixit empresarial de la seva demarcació. Les 350 empreses enquestades es reparteixen proporcionalment entre els diferents sectors econòmics tenint en compte la xifra d'empreses de la indústria, construcció, comerç i serveis a la demarcació i una ponderació sectorial per nombre de treballadors. Els enquestats poden donar tres tipus de resposta a les preguntes (augmenta, es manté o disminueix) segons les seves percepcions en el segon semestre de l'any 2009 i les previsions que realitzen del primer semestre del 2010.



La Cambra
Cambra de Comerç
de Terrassa

Mesures que han estat considerades prioritàries pels empresaris de la demarcació de la Cambra per millorar la competitivitat de les empreses

En aquest estudi de conjuntura corresponent al segon semestre de l'any 2009, els empresaris consultats han prioritzat aquestes mesures (votant del 0 al 10), d'un total de 10 propostes plantejades a l'enquesta, que consideren necessàries per millorar la competitivitat de les empreses:

- **Augment de les mesures fiscals que afavoreixin la inversió:** els empresaris de la demarcació han manifestat en l'enquesta, com a mesura prioritària, que les Administracions valorin la possibilitat d'establir noves mesures de caràcter fiscal, com ara deduccions o bonificacions, per facilitar i motivar la inversió empresarial.
- **Facilitats per obtenir finançament:** les empreses, quan decideixen invertir en la millora de la competitivitat, en processos d'innovació o en la millora d'aspectes relatius a la gestió organitzativa, es troben amb moltes dificultats per obtenir finançament per part de les entitats financeres, troben molts obstacles per accedir al crèdit i es veuen, en moltes ocasions, incapaces de portar a terme inversions per a la millora de l'empresa o per finançar les operacions de circulat.

En aquest sentit, els empresaris han demanat que les entitats financeres facilitin als empresaris l'accés a crèdits. D'altra banda, els empresaris també sol·liciten que des del sector públic es faci un esforç per pal·liar aquest moment delicat de l'economia i del teixit empresarial. En concret, demanen l'aplicació de noves línies de finançament ICO per a operacions de circulat i per línies de finançament dirigides a les exportacions o d'altres línies de finançament com ara ICF, Avalis, etc. Alternativament, també proposen l'augment de la partida pressupostària de les línies que ja existeixen.

- **Reforma del mercat laboral:** Els empresaris enquestats demanen que les administracions portin a terme una revisió, modificació i flexibilització de les condicions de la legislació que regula el mercat laboral.
- **Simplificació administrativa:** Els enquestats demanen la concentració i simplificació dels tràmits burocràtics que han de realitzar a l'Administració, que ara consideren excessius.

Blasco de Garay, 29-49
08224 TERRASSA
Tel. 93 733 98 33
Fax 93 789 11 65
info@cambraterrassa.es
www.cambraterrassa.es

Delegació
Vallespir, 19, 1a Planta
08173 SANT CUGAT DEL VALLÈS
Tel. 902 33 98 33
Fax 93 576 35 75
delegacio@cambraterrassa.es



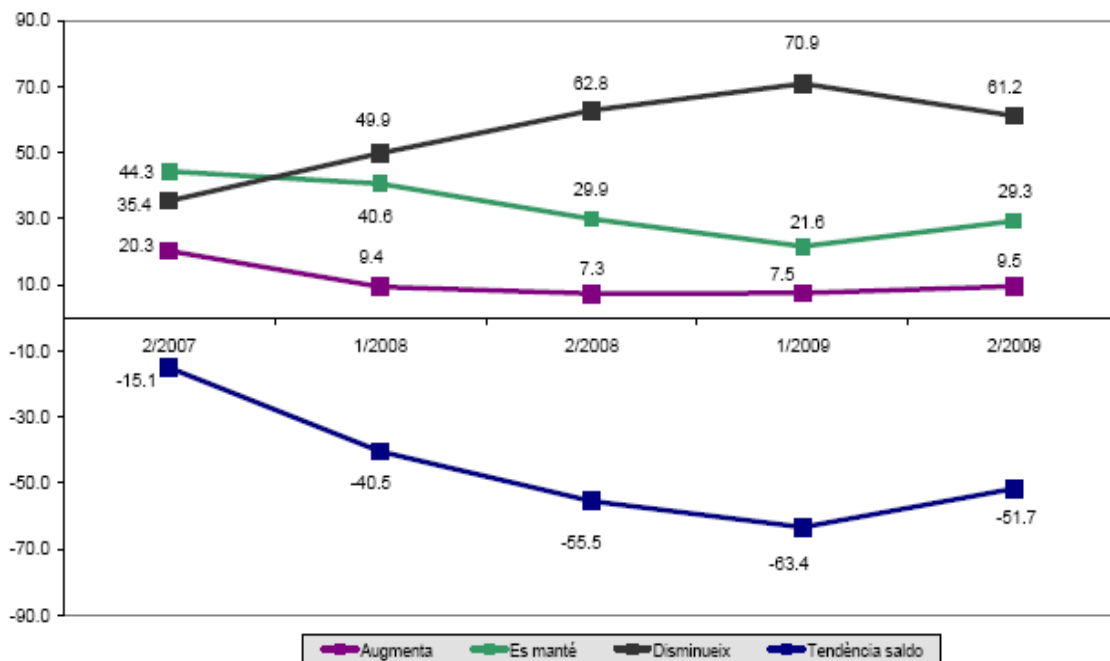
La Cambra

Cambrà de Comerç
de Terrassa

Resultats globals

- L'informe de conjuntura evidencia que continua la situació de recessió del ritme d'activitat econòmica a la demarcació en tots els sectors representatius de la demarcació. Aquest és el tercer període consecutiu que es registra aquesta tendència, que va iniciar-se el primer semestre de l'any 2008.

Marxa dels negocis. Total sectors



Blasco de Garay, 29-49
08224 TERRASSA
Tel. 93 733 98 33
Fax 93 789 11 65
info@cambraterrassa.es
www.cambraterrassa.es

Delegació
Vallespir, 19, 1a Planta
08173 SANT CUGAT DEL VALLÈS
Tel. 902 33 98 33
Fax 93 576 35 75
delegacio@cambraterrassa.es

- Segons l'enquesta, l'ocupació ha registrat un descens també en tots els sectors. Segons les xifres oficials, l'any 2009 ha tancat amb un total de 35.164 persones aturades a la demarcació, que suposa un augment del 31.72% respecte el mes de desembre de 2008. Així mateix, es confirma que l'any 2009, 131.827 persones estaven afiliades a la Seguretat Social (descens anual del 8,45%).

Resultats per sector d'activitat

- **La indústria** segueix presentant signes de debilitat, però menys negatius que en el període anterior. L'excepció és la indústria alimentària, que presenta resultats positius, motivats sobretot per les vendes del sector a l'exterior. El **sector tèxtil** ha recuperat lleugerament part del seu paper en els mercats internacionals però perd quota de mercat dins de les nostres fronteres. Per la seva part, les **indústries del metall, extractives i transport**; i la **indústria química** mantenen les vendes nacionals i milloren les exportacions.



La Cambra

Cambra de Comerç
de Terrassa

Blasco de Garay, 29-49
08224 TERRASSA
Tel. 93 733 98 33
Fax 93 789 11 65
info@cambraterrassa.es
www.cambraterrassa.es

Delegació
Vallespir, 19, 1a Planta
08173 SANT CUGAT DEL VALLÈS
Tel. 902 33 98 33
Fax 93 576 35 75
delegacio@cambraterrassa.es

- El sector de la **construcció** presenta, per cinquè període consecutiu, indicadors d'estancament de l'activitat, degut en gran part a la davallada en la cartera de comandes. Un 70,4% dels enquestats assegura que han tingut menys comandes que en el semestre anterior. L'enquesta també especifica que, aquest any 2009, 1 de cada 4 d'empreses constructores de la demarcació ha mantingut aproximadament la mateixa cartera de comandes que en el primer semestre de l'any 2009. Tot i això, cal destacar que ha disminuït la percepció negativa de la marxa dels negocis i, a la vegada, ha augmentat lleugerament la percepció positiva i de manteniment de l'activitat, destacant el sector de l'obra privada i l'edificació residencial. La construcció és el sector que presenta una davallada més pronunciada en l'ocupació. El nombre d'afiliats a la Seguretat Social ha disminuït un 18.3% des del mes de desembre de 2008 al mateix mes de l'any 2009.
- El sector del **comerç** presenta una lleugera percepció de millora de l'activitat, determinada pel manteniment en la cartera de comandes en el segon semestre de l'any 2009. Tot i això, el sector segueix presentant indicadors negatius, com ara en l'ocupació: el 32% dels comerços ha disminuït el número de contractes laborals, el 64% ha mantingut el mateix nombre de persones en els equips humans i només un 4% ha ampliat la seva plantilla professional.
- Finalment, en el sector dels **serveis**, la dinàmica s'apropa molt a la de la resta de sectors, amb indicadors negatius en la marxa dels negocis, l'evolució de la cartera de comandes i l'ocupació. De fet, 6 de cada 10 empresaris han manifestat a l'entrevista que ha disminuït la marxa dels seus negocis, i el 50% dels enquestats assegura que, en el segon semestre de l'any 2009, ha disminuït la seva cartera de comandes.

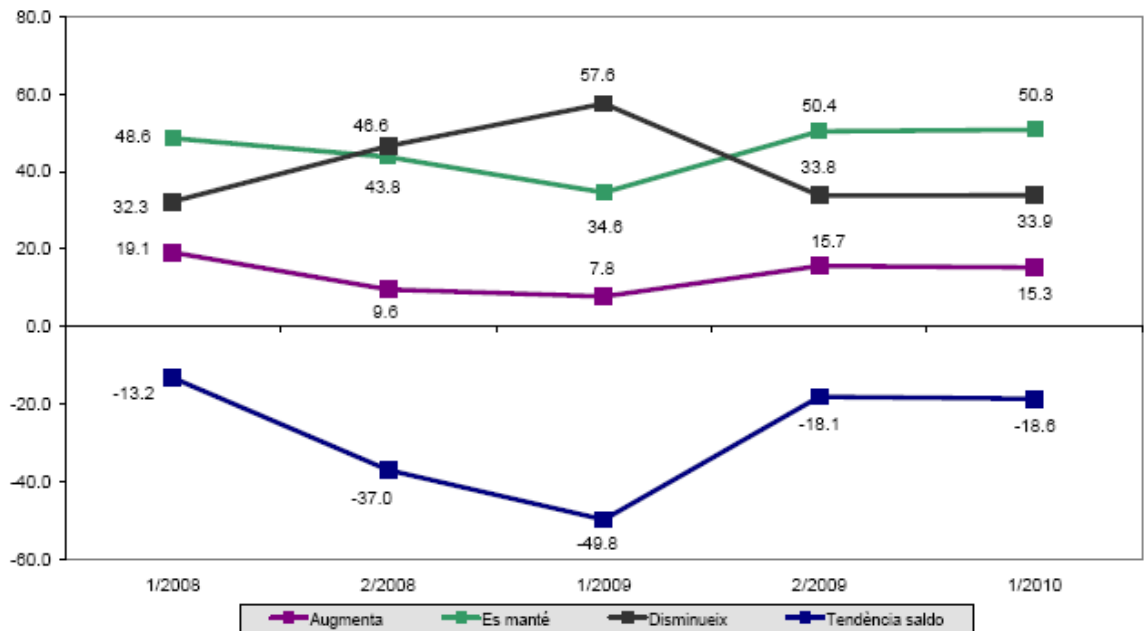
Expectatives de futur dels empresaris

- En termes globals, les expectatives de futur són pràcticament idèntiques a les de l'Informe de Conjuntura anterior, del primer semestre de l'any 2009. **El 50% dels empresaris preveu un manteniment de l'activitat per al primer semestre de l'any 2010**, 3 de cada 10 empresaris preveuen un període de recessió de l'activitat, mentre que els 15.3% creu que millorarà la marxa del seu negoci. Es tracta del cinquè període consecutiu que es registren perspectives de futur negatives i els empresaris no preveuen signes de recuperació a curt termini. Respecte a les carteres de comandes, 4 de cada 10 empresaris enquestats creuen que es mantindrà la cartera de comandes, mentre que un 36.3% preveuen un descens en aquest sentit. Un 21.2% pronostica que augmentaran les comandes.



La Cambra
Cambra de Comerç
de Terrassa

Expectatives marxa negocis. Total sectors



Blasco de Garay, 29-49
08224 TERRASSA
Tel. 93 733 98 33
Fax 93 789 11 65
info@cambraterrassa.es
www.cambraterrassa.es

Delegació

Vallespir, 19, 1a Planta
08173 SANT CUGAT DEL VALLÈS
Tel. 902 33 98 33
Fax 93 576 35 75
delegacio@cambraterrassa.es

- En matèria global i pel que fa a l'ocupació, un 77.2% creu que mantindrà el mateix número d'efectius als seus equips humans, un 18.1% pensa que haurà de reduir la seva plantilla i un 4.7% preveu un augment de treballadors en els equips professionals de la seva empresa.
- Els empresaris enquestats en el diferents sectors de la **indústria** tenen expectatives de moderació de l'activitat per als propers sis mesos. S'ha constatat que 7 de cada 10 empresaris del sector de la indústria creuen que la marxa dels seus negocis es mantindrà o presentarà lleugers símptomes de millora. La indústria alimentària és l'única activitat industrial amb expectatives positives i preveu recuperació de comandes tant a Espanya com a altres mercats exteriors.
- Els empresaris de la **construcció** preveuen que continuï la recessió en el sector, i creuen que la cartera de comandes i els preus de venda continuaran disminuint durant la primera meitat de l'any 2010.
- La previsió del sector del **comerç** també és de recessió, ja que preveuen una evolució a l'alça dels preus de compra als proveïdors, mentre que els preus de venda a clients creuen que es mantindran o disminuiran lleugerament. Aquest fet pot afectar directament a la competitivitat dels comerços.
- Finalment, **els serveis** també mostren la tendència a la moderació de les expectatives negatives per al primer semestre de l'any 2010. 6 de cada 10 empresaris creuen que el ritme de funcionament dels seus negocis es mantindrà, i un 84.7% creu que l'ocupació no variarà.



La Cambra
Cambra de Comerç
de Terrassa

La Cambra incorpora per primera vegada l'índex de confiança empresarial específic de la seva demarcació a l'informe de conjuntura econòmica

Per primera vegada en els estudis de conjuntura econòmica que elabora la Cambra de Comerç i Indústria de Terrassa s'incorpora un indicador de confiança empresarial, en aquest cas referent al segon semestre de l'any 2009.

En aquest sentit, cal destacar la millora sensible de la confiança empresarial. Tot i que el valor es manté en valors negatius des del segon semestre de l'any 2007, en el segon semestre de 2009 és de -32.6, mentre en el primer semestre era de -34.5. Aquesta lleugera millora s'ha donat en els sectors del comerç, els serveis i la indústria. En el cas de la construcció, l'índex de confiança empresarial ha disminuït de forma considerable, de -39.4 a -46.9.

Blasco de Garay, 29-49
08224 TERRASSA
Tel. 93 733 98 33
Fax 93 789 11 65
info@cambraterrassa.es
www.cambraterrassa.es

Delegació
Vallespir, 19, 1a Planta
08173 SANT CUGAT DEL VALLÈS
Tel. 902 33 98 33
Fax 93 576 35 75
delegacio@cambraterrassa.es

Indicador de confiança empresarial. Total sectors

