

# Perspectivas 2010

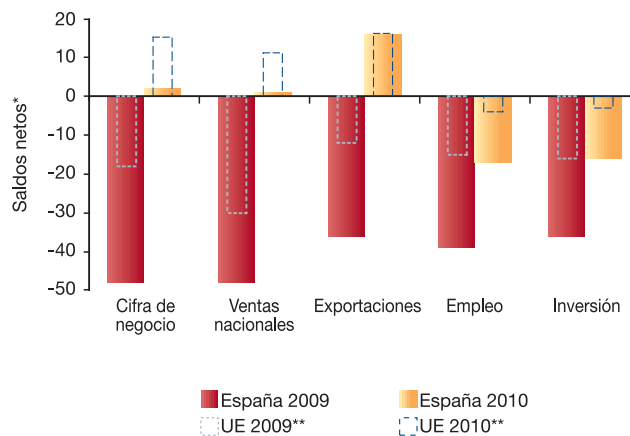
COMUNIDADES AUTÓNOMAS

Encuesta elaborada a finales de 2009 por las Cámaras de Comercio, a partir de la opinión de 69.486 empresarios europeos, de los cuales 66.273 son miembros de la Unión Europea y 9.091 españoles.

# Perspectivas 2010

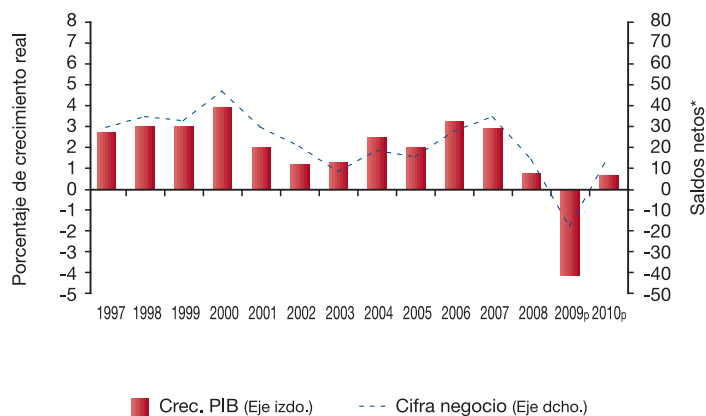
COMUNIDADES AUTÓNOMAS

## COMPARACIÓN DE EXPECTATIVAS



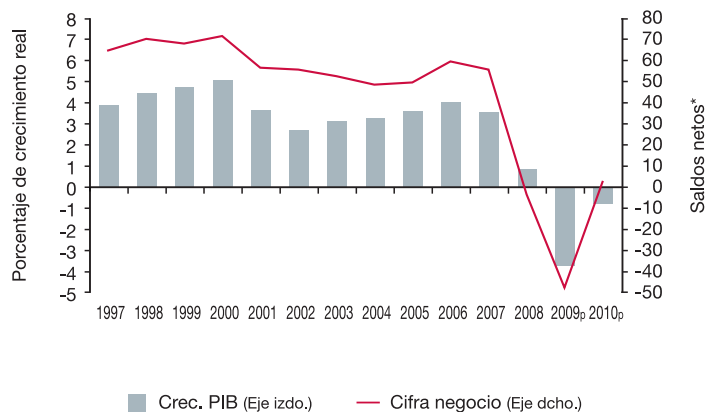
## EUROPA

### Evolución de la cifra de negocio y el PIB



## ESPAÑA

### Evolución de la cifra de negocio y el PIB



\*Saldos netos: diferencia entre el porcentaje de empresarios que indican un aumento y los que señalan un descenso.

\*\*Media ponderada de los 25 países participantes.

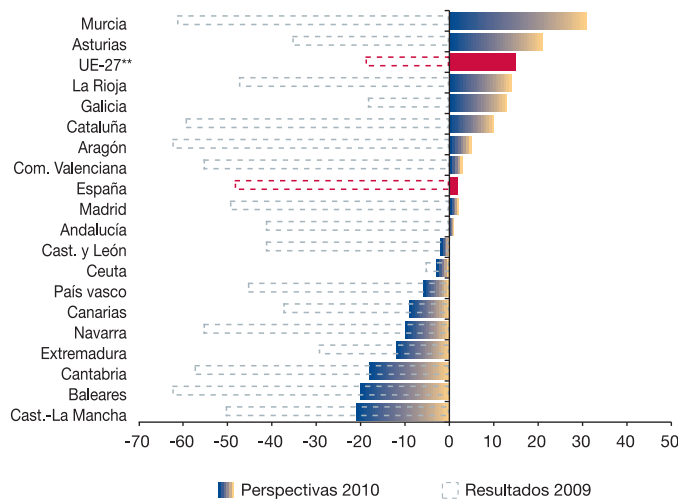
p: 2009 previsiones PIB y resultados cifra de negocio. 2010 previsiones PIB y perspectivas cifra de negocio.

Fuente: Cámaras de Comercio de Europa.

# Ventas

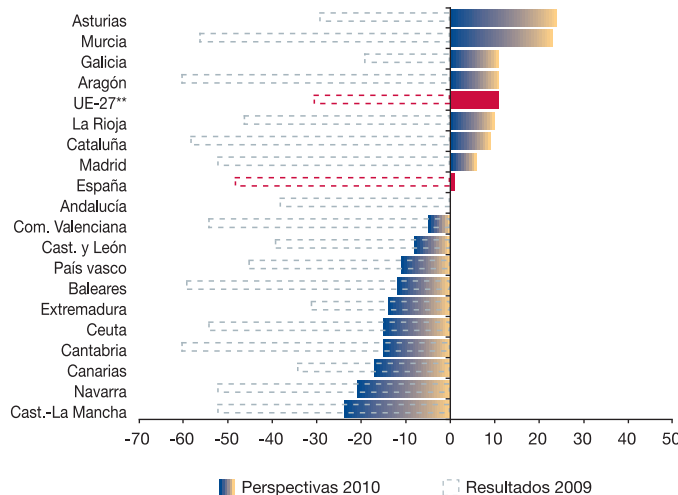
- Las expectativas mejoran en todas las comunidades autónomas, aunque se mantienen débiles
- Los empresarios prevén un estancamiento de las ventas interiores y una ligera recuperación de las exportaciones
- El comportamiento contractivo del empleo y la inversión se atenúa
- Las regiones españolas se mantienen en las últimas posiciones del ranking de 85 regiones europeas

## CIFRA DE NEGOCIO\*



En todas las CCAA los empresarios prevén una mejora de la cifra de negocio respecto a 2009. El número de autonomías que esperan un leve crecimiento de esta variable en 2010 es similar al que proyecta un ligero descenso de la misma. **Las expectativas para el conjunto de España son de estancamiento.**

## VENTAS NACIONALES\*



La **debilidad de las ventas nacionales** seguirá limitando la mejora de la cifra de negocio en España en mayor medida que en el conjunto de la Unión Europea. En gran parte de las regiones españolas los empresarios aún proyectan para 2010 descensos de las ventas nacionales.

\*Saldo neto: diferencia entre el porcentaje de empresarios que indican un aumento y los que señalan un descenso.

\*\*Media ponderada de los 25 países participantes.

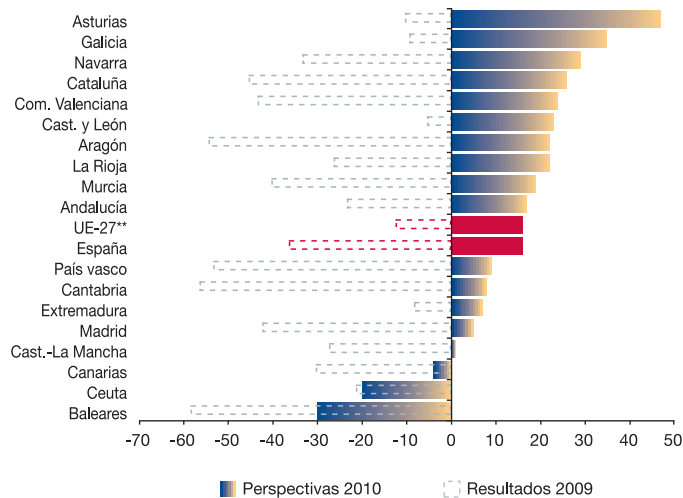
Fuente: Cámaras de Comercio de Europa.



# Inversión y empleo

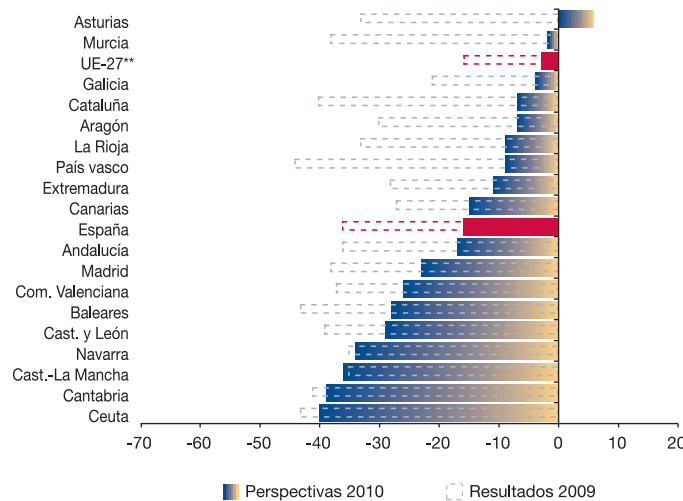
# Emp

## EXPORTACIONES\*



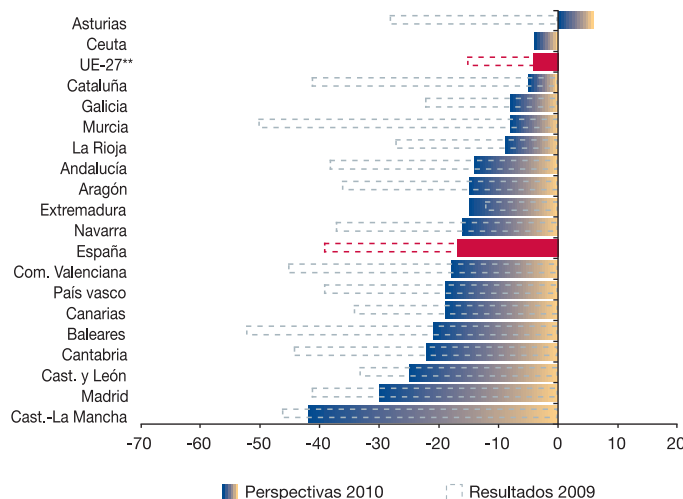
Los empresarios esperan que una **moderada recuperación de las exportaciones** atenúe la debilidad de las ventas interiores. Solo la Ciudad Autónoma de Ceuta, las Islas Baleares y las Islas Canarias presentan perspectivas negativas para las exportaciones. Las expectativas sobre el turismo extranjero explican el comportamiento negativo de esta variable en estas dos últimas autonomías.

## INVERSIÓN\*



El ajuste que han tenido que realizar las empresas durante la crisis también se refleja en sus proyectos de inversión. Según los empresarios, **la caída de la inversión se prolongará durante 2010** con carácter generalizado en las regiones españolas. En Ceuta, Cantabria, Castilla-La Mancha y Navarra los empresarios prevén un descenso de la inversión similar al de 2009.

## EMPLEO\*



En términos de creación de empleo las **expectativas** de los empresarios son **negativas en casi todas las regiones españolas**. Reflejan descensos del empleo en 2010, aunque de menor intensidad que los de 2009. Comparativamente, destacan las previsiones más negativas de los empresarios de Castilla-La Mancha, Madrid y Castilla y León.

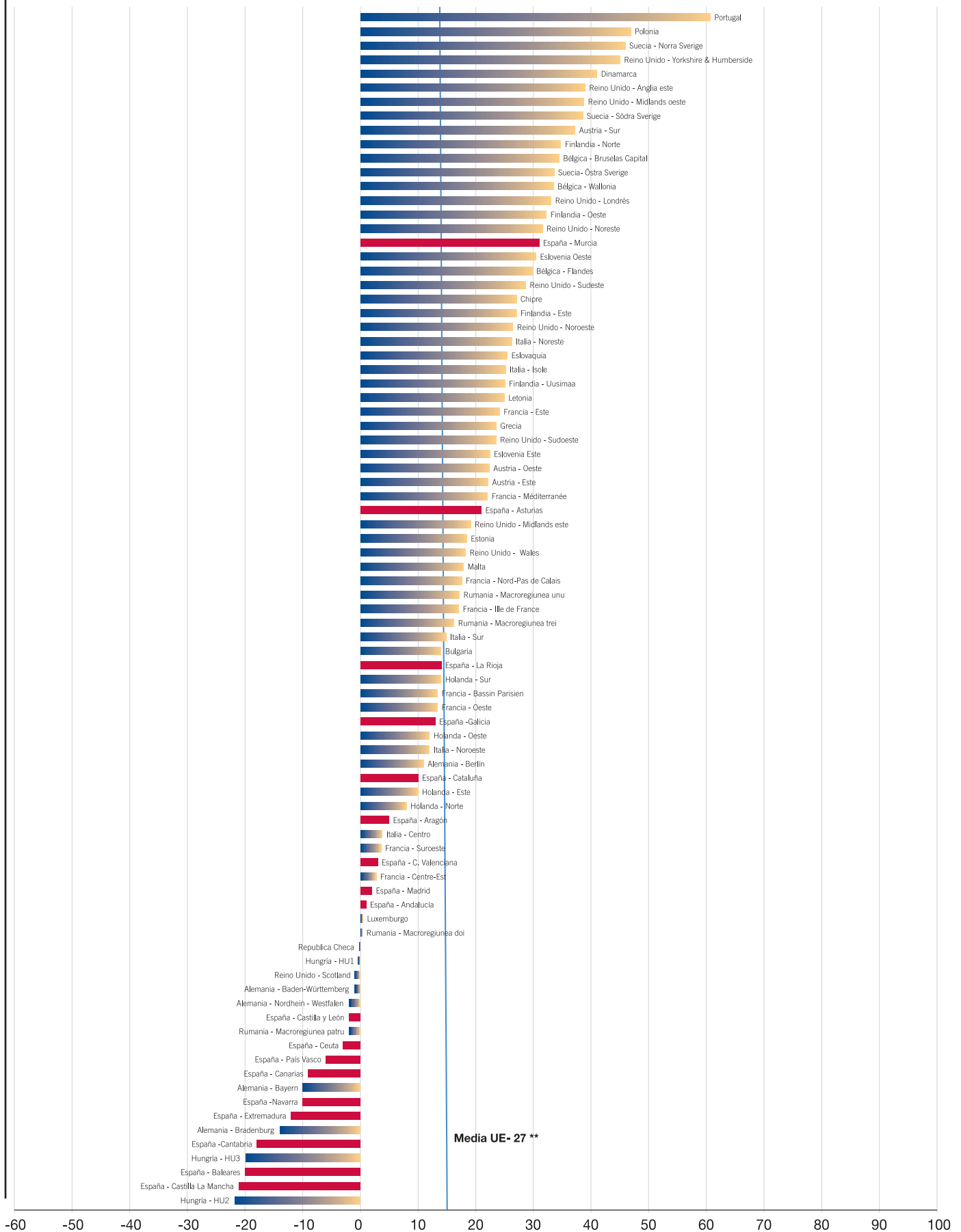
\*SalDOS netos: diferencia entre el porcentaje de empresarios que indican un aumento y los que señalan un descenso.

\*\*Media ponderada de los 25 países participantes.

Fuente: Cámaras de Comercio de Europa.

# CLASIFICACIÓN REGIONAL 2010

## Previsiones sobre la cifra de negocio\*



Media UE- 27 \*\*

\*Saldos netos: diferencia entre el porcentaje de empresarios que indican un aumento y los que señalan un descenso.

\*\*Media ponderada de los 25 países participantes.

Fuente: Cámaras de Comercio de Europa.

**@ambres @ámaras @anberak**



**Cámaras de Comercio**  
**camaras.org**  
**902 100 096**