

PROGRAMA NORD DE DIRECCIÓ I GESTIÓ DE PERSONES (PDP)

Nord



La Cambra
Cambra de Comerç
de Terrassa

PROGRAMA NORD DE DIRECCIÓ I GESTIÓ DE PERSONES

La nostra realitat social i econòmica necessita organitzacions capaces d'afrontar nous reptes empresarials i humans. En un món complex com és l'actual, amb accés universal al capital i a la tecnologia, adquireixen una vital importància les competències que aportem a la gestió de persones. Estem davant un repte de l'entorn empresarial: **saber destacar el potencial i els recursos de les persones com un avantatge competitiu.**

Necessitem afavorir la interdependència entre els objectius de l'empresa i els objectius de desenvolupament de les persones, així com orientar la direcció de persones cap al desenvolupament de variables crítiques que determinin l'èxit i la seva vinculació amb els projectes empresarials. **En el nostre entorn competitiu l'èxit el determina la implicació de les persones en els objectius.**

Tots disposem del potencial que ens permet decidir i convertir les nostres decisions en fets i també poder concretar les situacions que ens permeten influir i actuar. Aquest programa planteja:

- Les claus per a les estratègies de direcció de persones a les empreses.
- El desenvolupament de competències de la gestió de persones per a l'orientació del propi rol directiu.

En definitiva, promoure eixos d'implicació i de compromís de les persones en un entorn professional, on hem d'anticipar-nos a les demandes del mercat i en les que hem d'orientar l'aportació de les persones cap a posicions de servei i de constitució de sòlides relacions de confiança.

Les polítiques de direcció de persones es manifesten a 2 nivells: formal en la missió concreta de direcció de persones i, informal en les missions assumides pels propis directius i necessàries per gestionar els seus equips. En ambdós nivells, les evidències assenyalen cap a la gestió de persones com un factor diferencial per a qualsevol àrea funcional.

El Programa treballa la visió global i estratègica del comportament organitzacional i l'optimització del comportament humà, el desenvolupament i la retenció del talent a les organitzacions, així com la comunicació efectiva amb els equips i totes les etapes que requereix superar un equip humà per convertir-se en un equip de treball d'alt rendiment.

Fer de la direcció de persones una de les millors formes de creixement del projecte empresarial i de desenvolupament de les persones.

Altres programes NORD

- Programa Nord de Direcció General (PDG)
- Programa Nord de Direcció Comercial i de Màrqueting (PDC)
- Programa Nord de Direcció de Compres i Aprovisionament (PDCA)
- Programa Nord d'Estratègia Internacional (PEI)

Informació

Si desitja més informació sobre el contingut, metodologia, professorat, calendari i condicions de matriculació pot contactar amb nosaltres a:

PROGRAMES DE DESENVOLUPAMENT DIRECTIU

Tel.: 93 733 98 31 / 32 - Fax: 93 789 11 65

formacio@cambraterrassa.es

www.cambraterrassa.es

OBJECTIUS DEL PROGRAMA

- Definir una organització orientada al desenvolupament de la implicació.
- Optimitzar l'assoliment de resultats a través de les persones.
- Proporcionar eines per afavorir el compromís de les persones.
- Elaborar plans d'acció per al desenvolupament i la millora dels equips.
- Emergir el lideratge personal de cadascú comptant amb l'equip i amb la utilització de formes de treball afavoridores.
- Millorar les competències dels participants en la direcció de persones.

PARTICIPANTS

- Directius que, amb experiència en àrees funcionals de l'empresa, desitgin desenvolupar les seves competències en la gestió de persones.
- Professionals que amb una àmplia experiència a l'àrea de personal, estiguin interessats en adquirir una actualització de tendències i mètodes.
- Directius que han realitzat el Programa Nord de Direcció General i desitgin una continuïtat en els seus coneixements de direcció de persones.
- Empresaris que desitgin aprofundir específicament en la direcció de persones amb la finalitat d'estructurar polítiques i objectius per a la seva organització.

QUÈ OBTÉ EL PARTICIPANT?

- Una profunda sensibilització per crear i dirigir equips de treball considerant la diversitat com a element enriquidor.
- Desenvolupar les múltiples facetes del propi lideratge.
- Dissenyar, planificar i controlar metodologies i formes de treball per desenvolupar la competitivitat de l'organització.



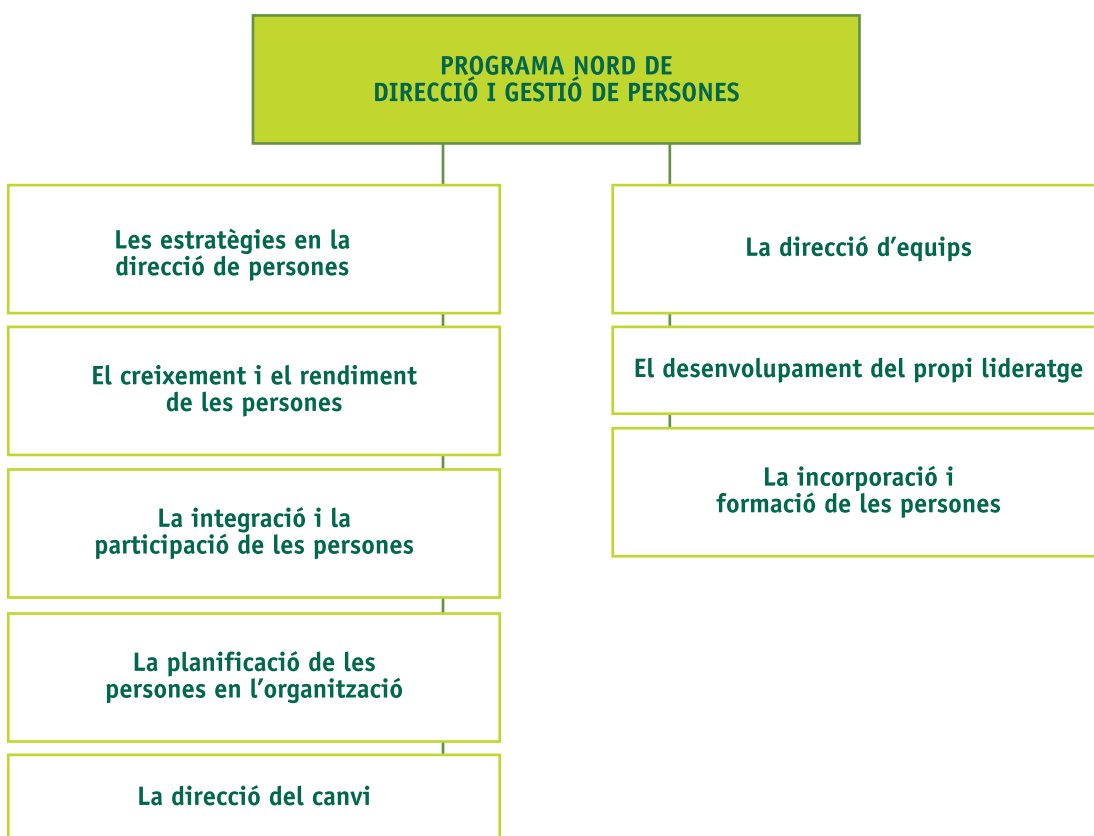


METODOLOGIA

Els programes Nord s'identifiquen per una metodologia pròpia basada en la **participació - debat** i **intercanvi d'experiències** entre els participants i l'equip docent, que permet aplicar l'aprenentatge de cada sessió a la gestió diària del seu entorn professional.

El grup reduït, d'entre 10 i 15 persones, permet una prèvia detecció de necessitats per tal de plantejar situacions reals, afavorint el diàleg, desenvolupant la capacitat d'anàlisi, la resolució de problemes i la presa de decisions.

ESTRUCTURA DEL PROGRAMA



CONTINGUT DEL PROGRAMA

LES ESTRATÈGIES EN LA DIRECCIÓ DE PERSONES: OBTENIR UNA VISIÓ GLOBAL

- El desenvolupament de la visió estratègica. Anàlisi externa i anàlisi interna.
- La contribució de la gestió de persones a l'estratègia. Valors i cultura.
- Els diferents models organitzatius.
- Cap a les estructures descentralitzades i flexibles.

LA DIRECCIÓ D'EQUIPS (Dirigir equips que generin valor afegit per al client i per a l'organització)

- La gestió de l'autoritat.
- La gestió de les actituds.
- El desenvolupament de la delegació.
- Els equips multidisciplinaris.
- Els objectius de l'equip.

EL DESENVOLUPAMENT DEL PROPI LIDERATGE (Les múltiples dimensions del lideratge)

- La direcció de reunions: eines i resultats.
- La solució de problemes: la negociació i la recerca d'acords.
- L'eficàcia en la relació amb les altres àrees de l'empresa: el màrqueting intern.
- Claus per a un lideratge que impulsi la innovació.

EL CREIXEMENT I EL RENDIMENT DE LES PERSONES (Garantir l'equitat i la competitivitat)

- La definició dels llocs de treball.
- La gestió per competències.
- La remuneració i els resultats empresarials.
- Els sistemes de compensació i de beneficis complementaris.
- La implantació de plans d'avaluació i la seva integració en la gestió de les empreses.

LA INCORPORACIÓ I LA FORMACIÓ DE LES PERSONES

- Els perfils professionals.
- El procés de selecció.
- Les entrevistes: preparació tècnica i psicològica.
- L'acollida de les persones.
- La preparació dels plans de formació. El seu disseny. El seu control.

LA INTEGRACIÓ I LA PARTICIPACIÓ DE LES PERSONES (Com posar en marxa sistemes eficaços que facilitin la motivació de les persones i el desenvolupament del clima)

- La vitalitat de l'organització: el desenvolupament de la creativitat.
- La innovació aplicada a la gestió de persones. Les seves claus.
- La gestió del coneixement.

LA PLANIFICACIÓ DE LES PERSONES EN L'ORGANITZACIÓ

- El pla de carrera.
- Els processos de continuïtat. La successió professional.
- La vinculació i la desvinculació incorporada a la gestió de l'organització.

LA DIRECCIÓ DEL CANVI (Introduir canvis que impliquin una potenciació de la competitivitat de l'empresa)

- Direcció d'un procés de canvi cultural.
- La preparació dels missatges.
- El programa de comunicació interna.

PROFESSORAT

Les sessions són conduïdes per experts que combinen la docència amb l'activitat professional en el marc de l'empresa garantint una sòlida transmissió conceptual així com l'aportació del coneixement directe i experiència de la realitat empresarial.



Carles Banlles

■ Llicenciat en Psicologia Industrial per la UB. Professor MBA en escoles de negoci. Soci-consultor de GEYSER. Especialista en management i direcció de persones, gestió del canvi a les organitzacions i alta experiència en programes de gestió del talent.



Maite Rico Escofet

■ Llicenciada en Psicologia de les Organitzacions i Postgrau en Economia i Direcció d'Empreses per la UAB. Consultora de RRHH i habilitats directives.



Marián Díez

■ Llicenciada en Econòmiques. PDG de IESE. Sòcia-Directora d'MDB Consultors Associats, SA. Presidenta de GIAP, SL. Directora i professora del Departament de Política d'Empresa d'MDB Consultors Associats, SA.



Blanca Valero

■ Llicenciada en Psicologia per la Universitat Autònoma de Barcelona. Experta en Direcció i Gestió d'Equips, amb experiència de 18 anys en Consultoria de RRHH. Professora del Departament de Direcció de Persones d'MDB Consultors Associats, SA.



Daniel Poch

■ Llicenciat en Ciències Polítiques i Sociologia per la Universitat Autònoma de Barcelona. Postgrau en Negociació i Gestió Comercial per l'IDEC. Professor especialista en estratègia empresarial i habilitats directives. Coach Certificat per ICF (International Coach Federation).



Lluís Vañó

■ Llicenciat en Psicologia. Sènior Màner d'MDB Consultors Associats, SA. Expert en la dinamització d'equips de direcció, gestió del canvi i posada en funcionament de projectes a les organitzacions. Director i Professor del Departament de Direcció de Persones d'MDB Consultors Associats, SA.



Ramon Prat

■ Llicenciat en Psicologia per la UAB. Màster en Direcció i Planificació de RRHH. Director de l'àrea de compensació, control i administració de personal de Gallina Blanca Star. Expert en el disseny, procediment i posada en funcionament de Sistemes de Retribució Variable i Compensació. Professor del Departament de RRHH d'MDB Consultors Associats, SA.

PANELS D'EXPERIÈNCIES EMPRESARIALS

Amb l'objectiu d'oferir un espai per a la reflexió, el contrast i l'actualització de coneixements en diferents àmbits de la gestió empresarial, es programen sessions de treball amb empresaris i directius convidats.

Les sessions de treball, amb format de conferència-col·loqui, donen l'oportunitat de conèixer i compartir amb el directiu convidat experiències reals d'estratègies empresarials, de negoci i de gestió que es poden contrastar amb la pròpia experiència personal i els diferents punts de vista dels assistents.

DURADA I CALENDARI

Durada: 120 h

Horari: dimarts matí de 9 a 14 h

Inici: gener de 2012

Final: juliol de 2012

Es realitzarà una sessió amb dinar inclòs.

INFORMACIÓ DEL PROGRAMA

El procés d'admissió: els interessats a participar en el Programa Nord de Direcció i Gestió de Persones cal que complimentin la sol·licitud d'inscripció i la lliurin a la Direcció del Programa. Cada empresa o entitat podrà inscriure com a màxim a dos participants amb l'objectiu d'afavorir el major nombre d'empreses representades i la diversitat del Programa.

Acreditació: els participants que hagin assistit almenys al 80% de les hores programades se'ls lliurarà el diploma acreditatiu del Programa Nord de Direcció i Gestió de Persones.

Preu del Programa: el preu del Programa és de 3.500 euros. Existeix la possibilitat de fraccionament.

Lloc de realització: el Programa es realitza a la seu de La Cambra a Terrassa, al C/ Blasco de Garay, 29-49 de Terrassa.

Tutories d'implantació: el participant, en aquest Programa, podrà sol·licitar tutories individuals, fer consultes específiques, o bé, portar a terme un pla personal de la seva pròpia empresa. Aquestes tutories no estan incloses en el Programa.

Informació i inscripcions:

Cambrà de Comerç i Indústria de Terrassa
PROGRAMES DE DESENVOLUPAMENT DIRECTIU
Tel.: 93 733 98 31 - 93 733 98 32
Fax: 93 789 11 65
formacio@cambraterrassa.es

Aquest Programa es pot bonificar d'acord al nou sistema de Formació Continuada a través dels butlletins mensuals de cotització a la Seguretat Social.

LA CAMBRA, UNA **MULTIPLICACIÓ** DE SERVEIS



- ▶ **Assessorament i Desenvolupament Empresarial**
- ▶ **Creació d'Empreses**
- ▶ **Formació**
- ▶ **Informació d'Empreses**
- ▶ **Internacionalització**
- ▶ **Tramitacions**

Blasco de Garay, 29-49
08224 TERRASSA
Tel. 93 733 98 33 - Fax 93 789 11 65
e-mail: info@cambraterrassa.es
www.cambraterrassa.es

Delegació
Vallespir, 19, 1a planta
08173 SANT CUGAT DEL VALLÈS
Tel. 902 33 98 33
e-mail: delegacio@cambraterrassa.es



Demarcació:

Castellbisbal · Gallifa · Matadepera · Olesa de Montserrat · Rellinars · Rubí · Sant Cugat del Vallès · Sant Llorenç Savall · Terrassa · Ullastrell · Vacarisses · Viladecavalls



La Cambra
Cambra de Comerç
de Terrassa